

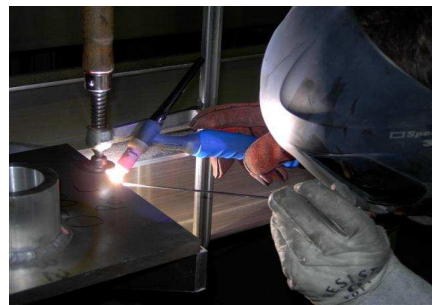
Entstehung eines Aluminiumwagens



Mit dem Laser ausgesattelte Rohre



Kleine Einzelteile werden vorbereitet



Die Geländerrohre werden verschweisst



Die Rahmen und Aufhängungen werden angeschweisst

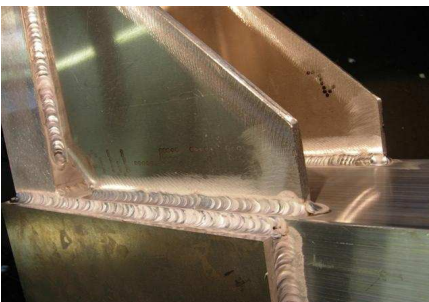
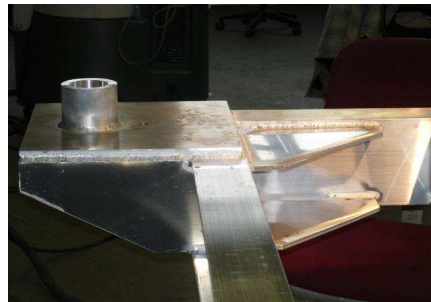
mit Tig



und mit Mig



Die Trittflächen werden mit Warzenblech ausgekleidet



Eckenverstärkung mit Spickeln Räder werden montiert



gekippt

und

flach



So kann der fertige Wagen in seinen Einsatzort entlassen werden

Vielen Dank unserem Kunden für den interessanten Auftrag!